

## Aufnahmen

EH 1040.300 - EH 1040.700

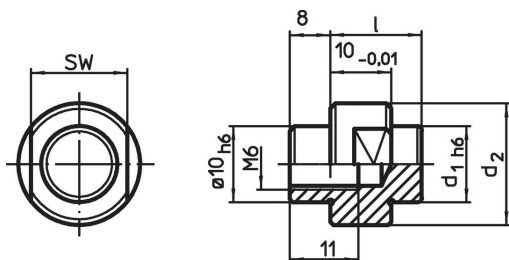


## Produktbeschreibung


## Werkstoff

- Stahl, einsatzgehärtet, geschliffen

## Maßzeichnung



## Bestellinformationen

System	Abmessungen			SW [mm]	 [g]	Art.-Nr.
	d <sub>1</sub>	d <sub>2</sub> [mm]	l			
V40	6	15	14	13	18	1040.300
V40	10	19	14	13	25	1040.500
V40	13	19	15	17	30	1040.700

## Compliance

## RoHS-konform

Konform gemäß Richtlinie 2011/65/EU und Richtlinie 2015/863.

## Enthält keine SVHC-Stoffe

Keine SVHC Substanzen mit mehr als 0,1% w/w enthalten – SVHC Liste Stand 27.06.2024.

## Enthält keine Proposition 65 Stoffe

Keine Stoffe der Proposition 65 enthalten.

<https://www.P65Warnings.ca.gov/>

## Frei von Konfliktmineralien

Dieses Produkt enthält keine als "Konfliktmineralien" bezeichneten Stoffe wie Tantal, Zinn, Gold oder Wolfram aus der demokratischen Republik Kongo oder angrenzender Länder.