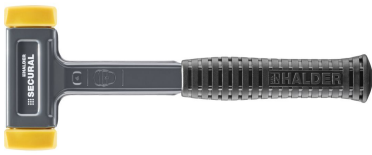


SECURAL-Schonhammer · Kopf und Stiel bruchsicher aus einem Stück Stahl, Schlageinsätze

rechteckig

3380.040



Produktbeschreibung

Der SECURAL-Schonhammer ist aufgrund seiner rechteckigen Einsätze ein wahrer Spezialist für Ecken und Kanten.

Die mittelharten Schlageinsätze aus Polyurethan sind auswechselbar.

Das Verhältnis Hammerkopfmasse zu Schrotmasse in Verbindung mit den Federungseigenschaften der Schlagflächen ist optimal aufeinander abgestimmt und sorgt für eine maximale Rückschlagdämpfung. Dies ermöglicht ein sehr gelenkschonendes Arbeiten bei gleichzeitig sehr hoher Schlagkraft.

Das längsgeschweißte Gehäuse sorgt für eine absolut bruchsichere Verbindung von Hammerkopf und Stiel.

Erhältlich ist dieses Produkt in zwei Größen: 680g mit den Schlagflächen 30 x 40mm sowie 1.000g mit den Schlagflächen 35 x 45mm.

Produktmerkmale:

- Auswechselbare, rechteckige mittelharte Schlageinsätze aus Polyurethan.
- Ermöglicht geräuscharmes und komplett rückschlagfreies Arbeiten.
- Sehr hohe Schlagkraft bei geringem Gewicht .
- Absolut bruchsichere Verbindung zwischen Hammerkopf und Stiel aufgrund des längsgeschweißten Gehäuses.
- Erhältlich in zwei Größen: 680g mit den Schlagflächen 30 x 40mm sowie 1.000g mit den Schlagflächen 35 x 45mm.

Anwendungsgebiete

Parkett-/Laminatverlegung, Fenster-/Türenbau, Trockenbau, Möbelbau, Schreinerei, Blechbearbeitung, Positionieren und Fügen von Werkstücken, Reparaturarbeiten, Stemmarbeiten

Werkstoff

Ausführung

- Stabiles Stahlblechgehäuse mit ergonomisch geformtem Gummigriff

Einsätze

- Polyurethan, gelb, rechteckig
- mittelhart
- geräuscharm
- dämpfend
- widerstandsfähig

Bestellinformationen

Länge x Breite	Abmessungen		Länge x Breite x Höhe	[g]	GTIN	proficl@ss 5.0	ecl@ss 10.1	Art.-Nr.
30 x 40	117	300	300 x 117 x 32	680	4030618301844	AAA905c002	21-04-09-16	3380.040

Anwendungsbeispiel

















Compliance

RoHS-konform

Konform gemäß Richtlinie 2011/65/EU und Richtlinie 2015/863.

Enthält keine SVHC-Stoffe

Keine SVHC Substanzen mit mehr als 0,1% w/w enthalten – SVHC Liste Stand 23.01.2024.

Enthält keine Proposition 65 Stoffe

Keine Stoffe der Proposition 65 enthalten.

<https://www.P65Warnings.ca.gov/>

Frei von Konfliktmineralien

Dieses Produkt enthält keine als "Konfliktmineralien" bezeichneten Stoffe wie Tantal, Zinn, Gold oder Wolfram aus der demokratischen Republik Kongo oder angrenzender Länder.