

## Kreuzgriffe • DIN 6335 Rostfreier Stahl, Feinguss

24631.0332



### Produktbeschreibung

Diese Kreuzgriffe sind nach DIN 6335 gefertigt.

### Werkstoff

#### Griff

- Rostfreier Stahl A2, matt gestraht

### Maßzeichnung

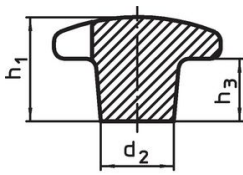


Bild 1

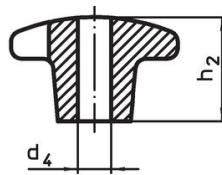


Bild 2

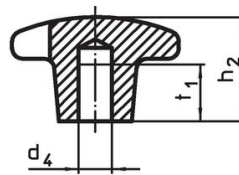


Bild 3

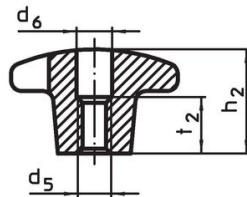
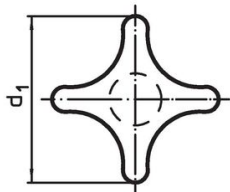


Bild 4

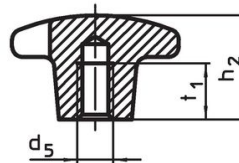
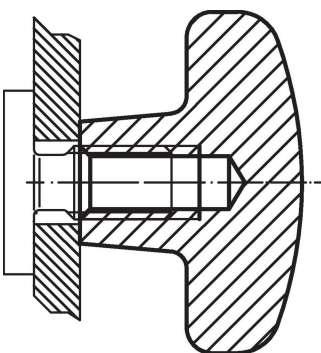


Bild 5

### Bestellinformationen

| Abmessungen                              |                |                |                |                |                |    | [g]        | Art.-Nr. |
|--|----------------|----------------|----------------|----------------|----------------|----|------------|----------|
| d <sub>1</sub>                           | d <sub>2</sub> | d <sub>5</sub> | d <sub>6</sub> | h <sub>2</sub> | t <sub>2</sub> |    |            |          |
| mit Gewinde, aufgebohrt, Form D – Bild 4 |                |                |                |                |                |    |            |          |
| 32                                       | 12             | M6             | 6,4            | 20             | 10             | 36 | 24631.0332 |          |

### Anwendungsbeispiel



## Compliance

### RoHS-konform

Konform gemäß Richtlinie 2011/65/EU und Richtlinie 2015/863.

### Enthält keine SVHC-Stoffe

Keine SVHC Substanzen mit mehr als 0,1% w/w enthalten – SVHC Liste Stand 27.06.2024.

### Enthält keine Proposition 65 Stoffe

Keine Stoffe der Proposition 65 enthalten.

<https://www.P65Warnings.ca.gov/>

### Frei von Konfliktmineralien

Dieses Produkt enthält keine als "Konfliktmineralien" bezeichneten Stoffe wie Tantal, Zinn, Gold oder Wolfram aus der demokratischen Republik Kongo oder angrenzender Länder.