

## Mitnehmersteine • DIN 2079

23100.0050



### Produktbeschreibung

Diese Mitnehmersteine sind nach DIN 2079 gefertigt.

### Werkstoff

- Legierter Einsatzstahl, einsatzgehärtet, brüniert, geschliffen

### Maßzeichnung

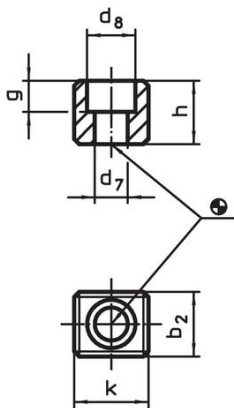


Bild 1

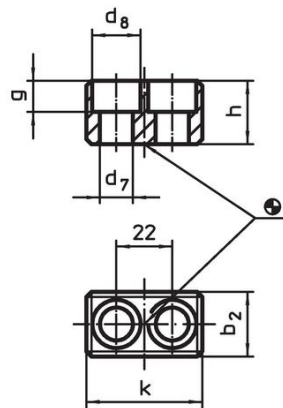


Bild 2

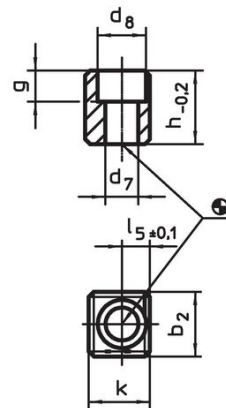
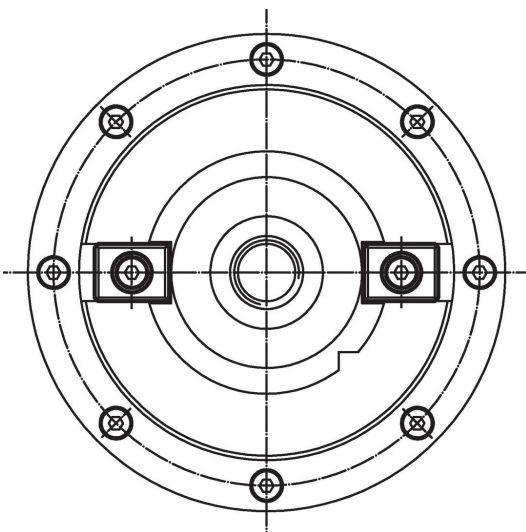


Bild 3

### Bestellinformationen

Spindelkopf Nr.	Abmessungen						für Schrauben ISO 4762	[g]	Art.-Nr.
	k	b <sub>2</sub> h <sub>5</sub>	d <sub>7</sub> [mm]	d <sub>8</sub>	g	h			
für Spindelköpfe Nr. 30 bis 60, Form A – Bild 1									
50 – 55	26,5	25,4	13	19	12,3	25	M12 x 25	88	23100.0050

### Anwendungsbeispiel



## Compliance

### RoHS-konform

Konform gemäß Richtlinie 2011/65/EU und Richtlinie 2015/863.

### Enthält keine SVHC-Stoffe

Keine SVHC Substanzen mit mehr als 0,1% w/w enthalten – SVHC Liste Stand 23.01.2024.

### Enthält keine Proposition 65 Stoffe

Keine Stoffe der Proposition 65 enthalten.

<https://www.P65Warnings.ca.gov/>

### Frei von Konfliktmineralien

Dieses Produkt enthält keine als "Konfliktmineralien" bezeichneten Stoffe wie Tantal, Zinn, Gold oder Wolfram aus der demokratischen Republik Kongo oder angrenzender Länder.