

## Mitnehmersteine • DIN 2079

23100.0045



### Produktbeschreibung

Diese Mitnehmersteine sind nach DIN 2079 gefertigt.

### Werkstoff

- Legierter Einsatzstahl, einsatzgehärtet, brüniert, geschliffen

### Maßzeichnung

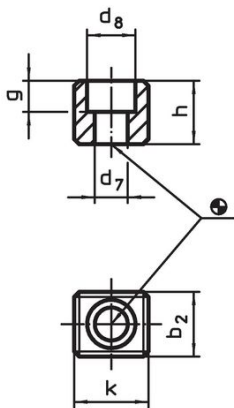


Bild 1

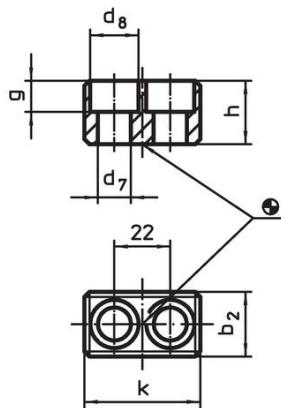


Bild 2

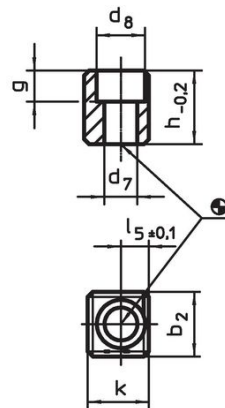
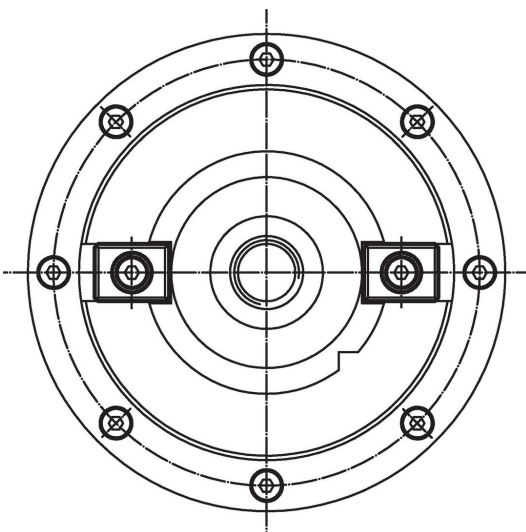


Bild 3

### Bestellinformationen

Spindelkopf Nr.	Abmessungen						für Schrauben ISO 4762	[g]	Art.-Nr.
	k	b <sub>2</sub> h5	d <sub>7</sub>	d <sub>8</sub>	g	h			
			[mm]				[mm]		
für Spindelköpfe Nr. 30 bis 60, Form A – Bild 1									
45	19,5	19	8,4	13,5	8,3	19	M8 x 20	40	23100.0045

### Anwendungsbeispiel



## Compliance

### RoHS-konform

Konform gemäß Richtlinie 2011/65/EU und Richtlinie 2015/863.

### Enthält keine SVHC-Stoffe

Keine SVHC Substanzen mit mehr als 0,1% w/w enthalten – SVHC Liste Stand 23.01.2024.

### Enthält keine Proposition 65 Stoffe

Keine Stoffe der Proposition 65 enthalten.

<https://www.P65Warnings.ca.gov/>

### Frei von Konfliktmineralien

Dieses Produkt enthält keine als "Konfliktmineralien" bezeichneten Stoffe wie Tantal, Zinn, Gold oder Wolfram aus der demokratischen Republik Kongo oder angrenzender Länder.