

## Muttern für T-Nuten • DIN 508, Rohling

23010.0760



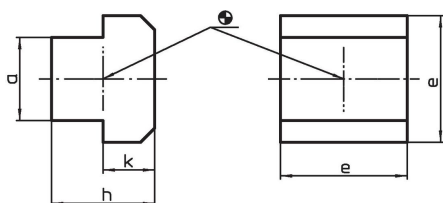
### Produktbeschreibung

Diese Muttern für T-Nuten (Nutensteine) Rohlinge sind nach DIN 508 gefertigt. Das Sortiment ist um weitere Abmessungen, die nicht in der DIN enthalten sind, ergänzt.

### Werkstoff

- Rostfreier Stahl 1.4301

### Maßzeichnung



### Bestellinformationen

Nutennenmaß [mm]	Abmessungen				Art.-Nr. <sup>1)</sup>
	a	e [mm]	h	k	
16	15,6	25	18	9	23010.0760

<sup>1)</sup> Abmessungen sind nicht in der DIN enthalten

### Compliance

#### RoHS-konform

Konform gemäß Richtlinie 2011/65/EU und Richtlinie 2015/863.

#### Enthält keine SVHC-Stoffe

Keine SVHC Substanzen mit mehr als 0,1% w/w enthalten – SVHC Liste Stand 23.01.2024.

#### Enthält keine Proposition 65 Stoffe

Keine Stoffe der Proposition 65 enthalten.

<https://www.P65Warnings.ca.gov/>

#### Frei von Konfliktmineralien

Dieses Produkt enthält keine als "Konfliktmineralien" bezeichneten Stoffe wie Tantal, Zinn, Gold oder Wolfram aus der demokratischen Republik Kongo oder angrenzender Länder.