

## Druckschrauben • mit Kunststoffbolzen

22760.0643



### Produktbeschreibung

Druckschrauben können zum schonenden Klemmen oder Andrücken von Gewindespindeln, Achsen, Wellen und oberflächenbehandelten Teilen eingesetzt werden.

### Werkstoff

#### Bolzen

- Thermoplast POM, weiß

#### Schraube

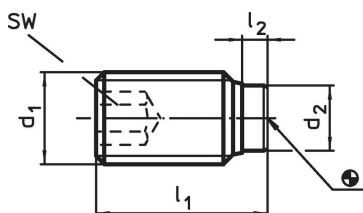
- Rostfreier Stahl 1.4305

### Weiterführende Informationen

#### Weitere Produkte

- Druckschrauben, mit Messingbolzen

### Maßzeichnung



### Bestellinformationen

| Abmessungen      |                             |                             |                | SW   | min.  max. |    |     | Art.-Nr.   |
|------------------|-----------------------------|-----------------------------|----------------|------|------------|----|-----|------------|
| d <sub>1</sub>   | l <sub>1</sub><br>~<br>[mm] | l <sub>2</sub><br>~<br>[mm] | d <sub>2</sub> | [mm] | [°C]       |    | [g] |            |
| Rostfreier Stahl |                             |                             |                |      |            |    |     |            |
| M4               | 9                           | 1                           | 2              | 2    | -30        | 80 | 0,5 | 22760.0643 |

### Compliance

#### RoHS-konform

Konform gemäß Richtlinie 2011/65/EU und Richtlinie 2015/863.

#### Enthält keine SVHC-Stoffe

Keine SVHC Substanzen mit mehr als 0,1% w/w enthalten – SVHC Liste Stand 27.06.2024.

#### Enthält keine Proposition 65 Stoffe

Keine Stoffe der Proposition 65 enthalten.

<https://www.P65Warnings.ca.gov/>

#### Frei von Konfliktmineralien

Dieses Produkt enthält keine als "Konfliktmineralien" bezeichneten Stoffe wie Tantal, Zinn, Gold oder Wolfram aus der demokratischen Republik Kongo oder angrenzender Länder.