

## Druckschrauben • mit Kunststoffbolzen

22760.0267



### Produktbeschreibung

Druckschrauben können zum schonenden Klemmen oder Andrücken von Gewindespindeln, Achsen, Wellen und oberflächenbehandelten Teilen eingesetzt werden.

### Werkstoff

#### Bolzen

- Thermoplast POM, weiß

#### Schraube

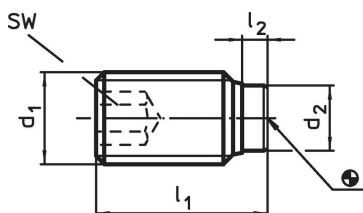
- Stahl, brüniert

### Weiterführende Informationen

#### Weitere Produkte

- Druckschrauben, mit Messingbolzen

### Maßzeichnung



### Bestellinformationen

Abmessungen				SW	Temperatur		Gewicht	Art.-Nr.
d <sub>1</sub>	l <sub>1</sub>	l <sub>2</sub>	d <sub>2</sub>		min.	max.		
[mm]				[mm]	[°C]		[g]	
<b>Stahl</b>								
M6	33,3	1,3	3,5	3	-30	80	5,1	22760.0267

### Compliance

#### RoHS-konform

Enthält Blei – Konform gemäß den Ausnahmen 6a / 6b / 6c.

#### Enthält SVHC-Stoffe >0,1% w/w

Enthält Blei – SVHC Liste [REACH] Stand 27.06.2024.

#### Enthält Proposition 65 Stoffe



Blei kann bei Exposition zu Krebs und Fortpflanzungsschäden führen.

<https://www.P65Warnings.ca.gov/>

#### Frei von Konfliktmineralien

Dieses Produkt enthält keine als "Konfliktmineralien" bezeichneten Stoffe wie Tantal, Zinn, Gold oder Wolfram aus der demokratischen Republik Kongo oder angrenzender Länder.