

## Druckschrauben • mit Kunststoffbolzen

22760.0265



### Produktbeschreibung

Druckschrauben können zum schonenden Klemmen oder Andrücken von Gewindespindeln, Achsen, Wellen und oberflächenbehandelten Teilen eingesetzt werden.

### Werkstoff

#### Bolzen

- Thermoplast POM, weiß

#### Schraube

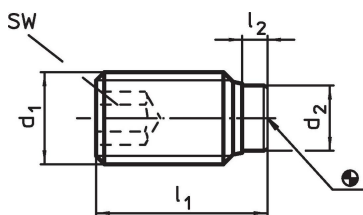
- Stahl, brüniert

### Weiterführende Informationen

#### Weitere Produkte

- Druckschrauben, mit Messingbolzen

### Maßzeichnung



### Bestellinformationen

| Abmessungen    |                |                |                | SW   | min.  max. |    | [g] | Art.-Nr.   |
|----------------|----------------|----------------|----------------|------|------------|----|-----|------------|
| d <sub>1</sub> | l <sub>1</sub> | l <sub>2</sub> | d <sub>2</sub> | [mm] | [°C]       |    | [g] |            |
| Stahl          |                |                |                |      |            |    |     |            |
| M6             | 21,3           | 1,3            | 3,5            | 3    | -30        | 80 | 3   | 22760.0265 |

### Compliance

#### RoHS-konform

Enthält Blei – Konform gemäß den Ausnahmen 6a / 6b / 6c.

#### Enthält SVHC-Stoffe >0,1% w/w

Enthält Blei – SVHC Liste [REACH] Stand 23.01.2024.

#### Enthält Proposition 65 Stoffe



Blei kann bei Exposition zu Krebs und Fortpflanzungsschäden führen.

<https://www.P65Warnings.ca.gov/>

#### Frei von Konfliktmineralien

Dieses Produkt enthält keine als "Konfliktmineralien" bezeichneten Stoffe wie Tantal, Zinn, Gold oder Wolfram aus der demokratischen Republik Kongo oder angrenzender Länder.