

Pendelauflagen

22730.0718



Produktbeschreibung

Pendelauflagen werden als Anschlag, Auflage, Druckstück verwendet und sind für den Einbau in Spannelemente geeignet.

Werkstoff

- Kugel**
- Kugellagerstahl, gehärtet, blank
- Körper**
- Vergütungsstahl, vergütet, phosphatiert

Weiterführende Informationen

Hinweise

Kugel gegen Verdrehen gesichert.
Belastbarkeitswerte gelten auch für die Ausführung aus rostfreiem Stahl.

Maßzeichnung

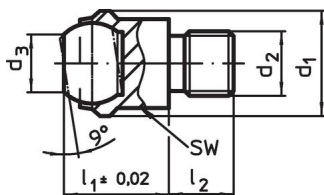


Bild 1

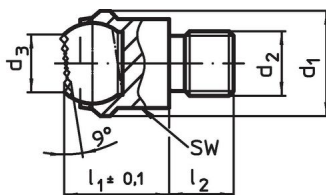


Bild 2

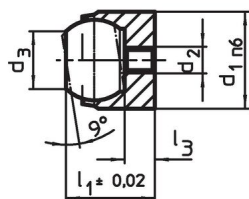


Bild 3

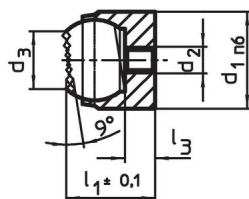


Bild 4

Bestellinformationen

| Abmessungen | | | | | Kugeldurchmesser | Aufnahmebohrung | | Belastbarkeit bei statischer Belastung ¹⁾ max. [kN] | Anzugsmoment max. [Nm] | [g] | Art.-Nr. |
|-------------------|----------------|----------------|----------------|---------------------|------------------|-----------------|------------|--|------------------------|-----|------------|
| d ₁ n6 | d ₂ | d ₃ | l ₁ | l ₃ max. | | Ø H7 | Tiefe min. | | | | |
| [mm] | | | | | [mm] | | | | | | |
| 18 | M4 | 10,5 | 17 | 4 | 16 | 18 | 8 | 25 | 2,9 | 29 | 22730.0718 |

¹⁾ Gilt nur, wenn die Mindest-Bohrungstiefe eingehalten wird.

Anwendungsbeispiel



Compliance

RoHS-konform

Konform gemäß Richtlinie 2011/65/EU und Richtlinie 2015/863.

Enthält keine SVHC-Stoffe

Keine SVHC Substanzen mit mehr als 0,1% w/w enthalten – SVHC Liste Stand 23.01.2024.

Enthält keine Proposition 65 Stoffe

Keine Stoffe der Proposition 65 enthalten.

<https://www.P65Warnings.ca.gov/>

Frei von Konfliktmineralien

Dieses Produkt enthält keine als "Konfliktmineralien" bezeichneten Stoffe wie Tantal, Zinn, Gold oder Wolfram aus der demokratischen Republik Kongo oder angrenzender Länder.