

Pendelauflagen • mit Hartmetallkugel, geriffelt

22730.0382



Produktbeschreibung

Besonders geeignet für Gussteile (harte Gusshaut). Als Auflage, Druckstück und für den Einbau in Spannelemente.

Werkstoff

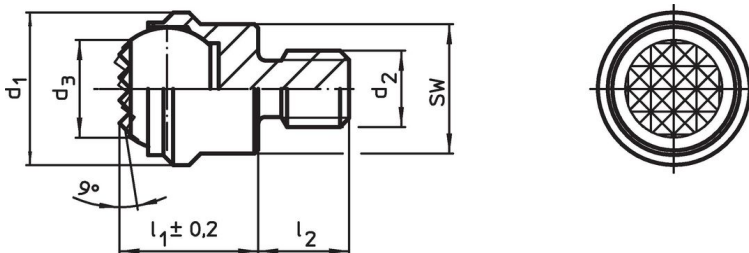
- Kugel**
- Hartmetall, geriffelt, vernickelt
- Körper**
- Vergütungsstahl, vergütet, phosphatiert

Weiterführende Informationen

Hinweise

Kugel gegen Verdrehen gesichert.
Belastbarkeitswerte gelten auch für die Ausführung aus rostfreiem Stahl.

Maßzeichnung



Bestellinformationen

d ₁	d ₂	Abmessungen			Kugeldurchmesser	SW	Belastbarkeit bei statischer Belastung max. [kN]	Anzugsmoment max. [Nm]	g	Art.-Nr.
		d ₃	l ₁ ±0,2	l ₂ -0,5						
mit Außengewinde, Kugel abgeflacht, Auflagefläche geriffelt, Vergütungsstahl										
50	M20	34,5	35	20	40	41	165	407	633	22730.0382

Anwendungsbeispiel



Compliance

RoHS-konform

Konform gemäß Richtlinie 2011/65/EU und Richtlinie 2015/863.

Enthält keine SVHC-Stoffe

Keine SVHC Substanzen mit mehr als 0,1% w/w enthalten – SVHC Liste Stand 23.01.2024.

Enthält keine Proposition 65 Stoffe

Keine Stoffe der Proposition 65 enthalten.

<https://www.P65Warnings.ca.gov/>

Frei von Konfliktmineralien

Dieses Produkt enthält keine als "Konfliktmineralien" bezeichneten Stoffe wie Tantal, Zinn, Gold oder Wolfram aus der demokratischen Republik Kongo oder angrenzender Länder.