

## Pendelauflagen • mit Hartmetallkugel, geriffelt

22730.0362



### Produktbeschreibung

Besonders geeignet für Gussteile (harte Gusshaut). Als Auflage, Druckstück und für den Einbau in Spannelemente.

### Werkstoff

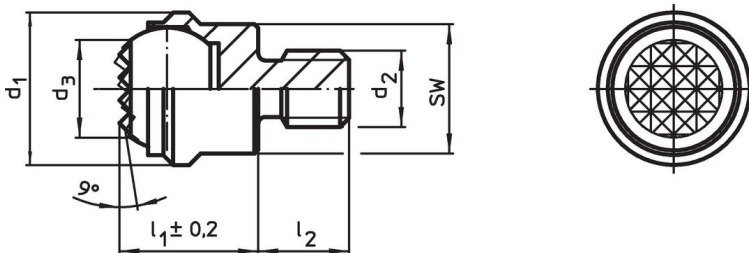
- Kugel**
- Hartmetall, geriffelt, vernickelt
- Körper**
- Vergütungsstahl, vergütet, phosphatiert

### Weiterführende Informationen

#### Hinweise

Kugel gegen Verdrehen gesichert.  
Belastbarkeitswerte gelten auch für die Ausführung aus rostfreiem Stahl.

### Maßzeichnung



### Bestellinformationen

d <sub>1</sub>	d <sub>2</sub>	Abmessungen			Kugeldurchmesser	SW	Belastbarkeit bei statischer Belastung max. [kN]	Anzugsmoment max. [Nm]	[g]	Art.-Nr.
		d <sub>3</sub>	l <sub>1</sub> ±0,2	l <sub>2</sub> -0,5						
mit Außengewinde, Kugel abgeflacht, Auflagefläche geriffelt, Vergütungsstahl										
13	M6	8,3	13	8	10	11	10	10	14	22730.0362

## Anwendungsbeispiel



## Compliance

### RoHS-konform

Konform gemäß Richtlinie 2011/65/EU und Richtlinie 2015/863.

### Enthält keine SVHC-Stoffe

Keine SVHC Substanzen mit mehr als 0,1% w/w enthalten – SVHC Liste Stand 23.01.2024.

### Enthält keine Proposition 65 Stoffe

Keine Stoffe der Proposition 65 enthalten.  
<https://www.P65Warnings.ca.gov/>

### Frei von Konfliktmineralien

Dieses Produkt enthält keine als "Konfliktmineralien" bezeichneten Stoffe wie Tantal, Zinn, Gold oder Wolfram aus der demokratischen Republik Kongo oder angrenzender Länder.