

Pendelauflagen

22730.0112



Produktbeschreibung

Pendelauflagen werden als Anschlag, Auflage, Druckstück verwendet und sind für den Einbau in Spannelemente geeignet.

Werkstoff

Kugel
• Rostfreier Stahl 1.3541, vernickelt

Körper
• Rostfreier Stahl 1.4057, vergütet

Weiterführende Informationen

Hinweise

Kugel gegen Verdrehen gesichert.
Belastbarkeitswerte gelten auch für die Ausführung aus rostfreiem Stahl.

Maßzeichnung

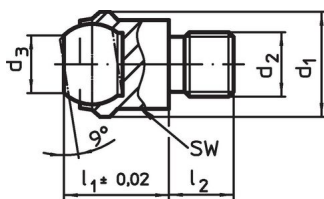


Bild 1

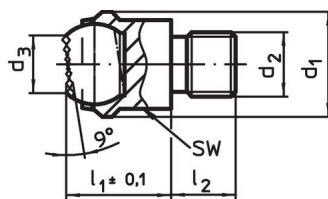


Bild 2

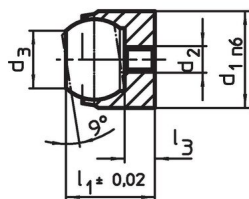


Bild 3

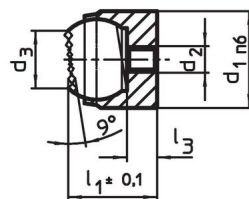


Bild 4

Bestellinformationen

| Abmessungen | | | | | Kugeldurchmesser | SW | Belastbarkeit bei statischer Belastung max. | Anzugsmoment max. | g | Art.-Nr. |
|---|----------------|----------------|----------------|------------------------|------------------|------|---|-------------------|-----|------------|
| d ₁ | d ₂ | d ₃ | l ₁ | l ₂ -0,5 | | | | | | |
| [mm] | | | | | | [mm] | [kN] | [Nm] | [g] | |
| mit Außengewinde, Kugel abgeflacht, Auflagefläche plan – Bild 1, Rostfreier Stahl | | | | | | | | | | |
| 13 | M6 | 7,2 | 13 | 8 | 10 | 11 | 10 | 10 | 12 | 22730.0112 |

Anwendungsbeispiel



Compliance

RoHS-konform

Konform gemäß Richtlinie 2011/65/EU und Richtlinie 2015/863.

Enthält keine SVHC-Stoffe

Keine SVHC Substanzen mit mehr als 0,1% w/w enthalten – SVHC Liste Stand 23.01.2024.

Enthält keine Proposition 65 Stoffe

Keine Stoffe der Proposition 65 enthalten.

<https://www.P65Warnings.ca.gov/>

Frei von Konfliktmineralien

Dieses Produkt enthält keine als "Konfliktmineralien" bezeichneten Stoffe wie Tantal, Zinn, Gold oder Wolfram aus der demokratischen Republik Kongo oder angrenzender Länder.