

Bolzen • mit Kunststoff-Auflagefläche

22691.0233



Produktbeschreibung

Bolzen mit Auflagefläche aus Kunststoff sind als schonende Auflagen, Anschläge und Druckstücke verwendbar. Hochwertige Oberflächen werden dadurch vor Beschädigungen geschützt.

Werkstoff

Einsatz

- Kunststoff (PEEK), blau

Grundkörper

- Kunststoff (PEEK), blau

Weiterführende Informationen

Weitere Produkte

- Auflageelemente, mit Kunststoff-Auflagefläche, pendelnd
- Bolzen

Maßzeichnung

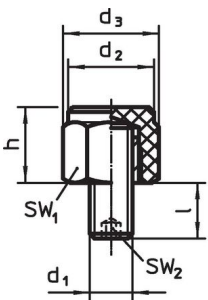


Bild 1

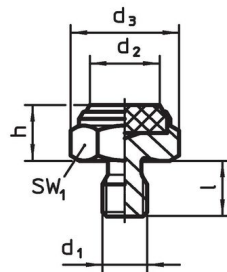


Bild 2

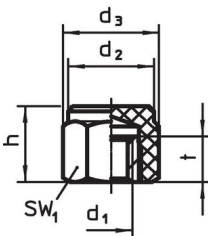


Bild 3

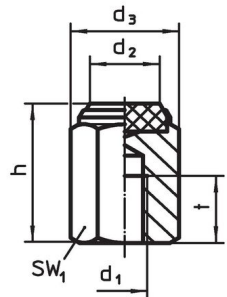
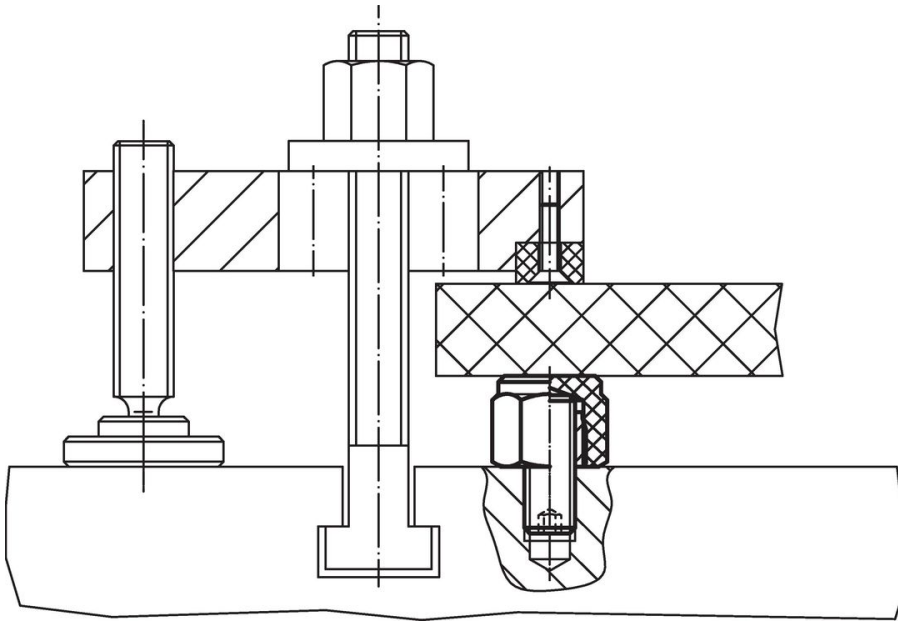


Bild 4

Bestellinformationen

Abmessungen					SW ₁	Belastbarkeit bei statischer Belastung max.	Anzugs- moment max.	Temperatur		Gewicht	Art.-Nr.
h	d ₁	d ₂	d ₃	t				min.	max.		
±0,1					[mm]	[kN]	[Nm]	[°C]		[g]	
mit Innengewinde, Grundkörper aus Kunststoff (PEEK), Auflagefläche plan – Bild 3											
20	M10	19	21,5	10	19	9,5	10	-60	250	21	22691.0233

Anwendungsbeispiel



Compliance

RoHS-konform

Konform gemäß Richtlinie 2011/65/EU und Richtlinie 2015/863.

Enthält keine SVHC-Stoffe

Keine SVHC Substanzen mit mehr als 0,1% w/w enthalten – SVHC Liste Stand 23.01.2024.

Enthält keine Proposition 65 Stoffe

Keine Stoffe der Proposition 65 enthalten.

<https://www.P65Warnings.ca.gov/>

Frei von Konfliktmineralien

Dieses Produkt enthält keine als "Konfliktmineralien" bezeichneten Stoffe wie Tantal, Zinn, Gold oder Wolfram aus der demokratischen Republik Kongo oder angrenzender Länder.