

Bolzen

22690.0502



Produktbeschreibung

Als Auflagen, Anschläge und Druckstücke verwendbar.

Werkstoff

- Stahl, einsatzgehärtet, brüniert

Weiterführende Informationen

Weitere Produkte

- Auflagebolzen, mit Riffel oder Spitze
- Bolzen, mit Kunststoff-Auflagefläche

Maßzeichnung

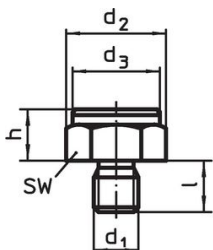


Bild 1

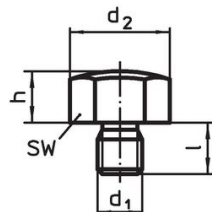


Bild 2

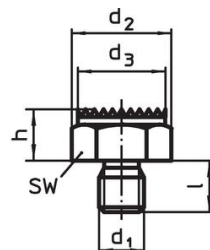


Bild 3

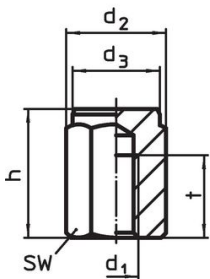


Bild 4

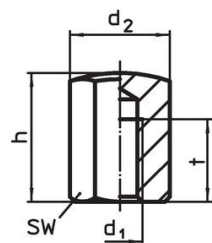


Bild 5

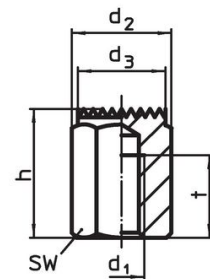



Bild 6

Bestellinformationen

h ±0,1	d ₁	Abmessungen				SW [mm]	Anzugs- moment ¹⁾ max. [Nm]	 [g]	Art.-Nr.
		d ₂	d ₃	l	t				
mit Innengewinde, Auflagefläche geriffelt – Bild 6									
25	M12	25,2	22	25	15	22	82	63	22690.0502

¹⁾ Die Anzugsdrehmomente für Bolzen mit Innengewinde sind ausgelegt für Gewindestifte der Güte 8. Die Verschraubung muss über die gesamte Gewindelänge erfolgen.

Anwendungsbeispiel



Compliance

RoHS-konform

Enthält Blei – Konform gemäß den Ausnahmen 6a / 6b / 6c.

Enthält SVHC-Stoffe >0,1% w/w

Enthält Blei – SVHC Liste [REACH] Stand 27.06.2024.

Enthält Proposition 65 Stoffe



Blei kann bei Exposition zu Krebs und Fortpflanzungsschäden führen.
<https://www.P65Warnings.ca.gov/>

Frei von Konfliktmineralien

Dieses Produkt enthält keine als "Konfliktmineralien" bezeichneten Stoffe wie Tantal, Zinn, Gold oder Wolfram aus der demokratischen Republik Kongo oder angrenzender Länder.