

## Bolzen

22690.0501



### Produktbeschreibung

Als Auflagen, Anschläge und Druckstücke verwendbar.

### Werkstoff

- Stahl, einsatzgehärtet, brüniert

### Weiterführende Informationen

#### Weitere Produkte

- Auflagebolzen, mit Riffel oder Spitze
- Bolzen, mit Kunststoff-Auflagefläche

### Maßzeichnung

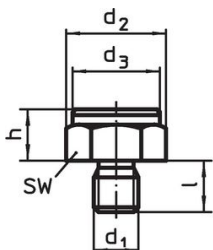


Bild 1

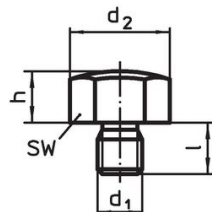


Bild 2

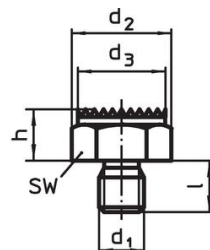


Bild 3

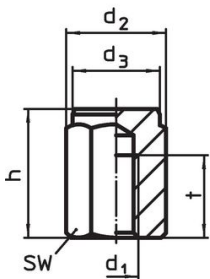


Bild 4

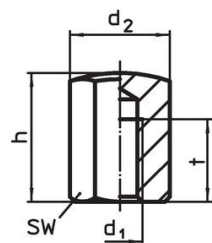


Bild 5

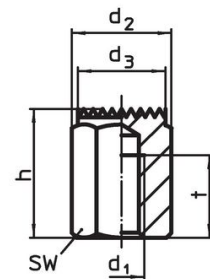



Bild 6

### Bestellinformationen

| h<br>±0,1  | d <sub>1</sub> | Abmessungen    |                |    |    | SW<br>[mm] | Anzugs-<br>moment <sup>1)</sup><br>max.<br>[Nm] |  [g] | Art.-Nr.   |
|--|----------------|----------------|----------------|----|----|------------|---|---|------------|
|  |                | d <sub>2</sub> | d <sub>3</sub> | l  | t  |            |   |   |            |
| mit Innengewinde, Auflagefläche geriffelt – Bild 6 |                |                |                |    |    |            |   |   |            |
| 20   | M12            | 25,2           | 22             | 20 | 10 | 22         | 82  | 50  | 22690.0501 |

<sup>1)</sup> Die Anzugsdrehmomente für Bolzen mit Innengewinde sind ausgelegt für Gewindestifte der Güte 8. Die Verschraubung muss über die gesamte Gewindelänge erfolgen.

## Anwendungsbeispiel



## Compliance

### RoHS-konform

Enthält Blei – Konform gemäß den Ausnahmen 6a / 6b / 6c.

### Enthält SVHC-Stoffe >0,1% w/w

Enthält Blei – SVHC Liste [REACH] Stand 27.06.2024.

### Enthält Proposition 65 Stoffe



Blei kann bei Exposition zu Krebs und Fortpflanzungsschäden führen.  
<https://www.P65Warnings.ca.gov/>

### Frei von Konfliktmineralien

Dieses Produkt enthält keine als "Konfliktmineralien" bezeichneten Stoffe wie Tantal, Zinn, Gold oder Wolfram aus der demokratischen Republik Kongo oder angrenzender Länder.