

Auflagebolzen • Stiffform

22680.0488



Produktbeschreibung

Als stabile und präzise Auflage und Anschlag verwendbar. Die Stiffform des Auflagebolzens ermöglicht den Einsatz bei Bauteilen mit beengten Auflagepunkten. Auflagefläche induktivgehärtet und geschliffen.

Werkstoff

- Vergütungsstahl, vergütet, brüniert

Maßzeichnung

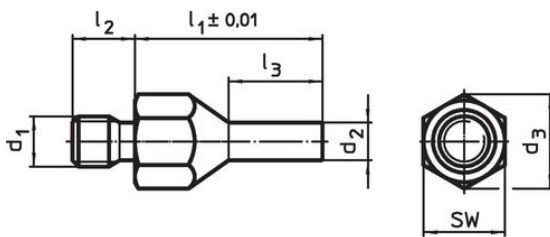


Bild 1

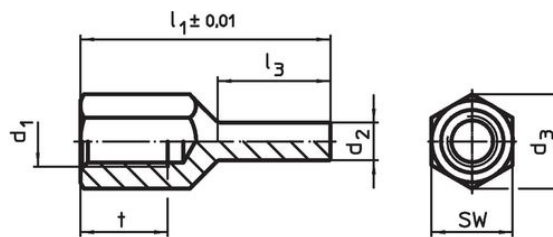



Bild 2

Bestellinformationen

Abmessungen						SW	Anzugsdrehmoment max.		Art.-Nr.
l_1 $\pm 0,01$	d_1	d_2	l_3	t	d_3	[mm]	[Nm]	[g]	
[mm]									
mit Innengewinde – Bild 2									
60	M12	8	28	18	21,2	19	60	63	22680.0488

Anwendungsbeispiel



Compliance

RoHS-konform

Konform gemäß Richtlinie 2011/65/EU und Richtlinie 2015/863.

Enthält keine SVHC-Stoffe

Keine SVHC Substanzen mit mehr als 0,1% w/w enthalten – SVHC Liste Stand 23.01.2024.

Enthält keine Proposition 65 Stoffe

Keine Stoffe der Proposition 65 enthalten.

<https://www.P65Warnings.ca.gov/>

Frei von Konfliktmineralien

Dieses Produkt enthält keine als "Konfliktmineralien" bezeichneten Stoffe wie Tantal, Zinn, Gold oder Wolfram aus der demokratischen Republik Kongo oder angrenzender Länder.