

## Auflagebolzen • teilweise DIN 6321 (alte Norm)

22630.0001



### Produktbeschreibung

Auflagebolzen nach DIN 6321 (alte Norm) können als Auflage für Werkstücke aber auch als Anschläge und Füße eingesetzt werden. Die Auflagefläche hat kein Zentrum.

### Werkstoff

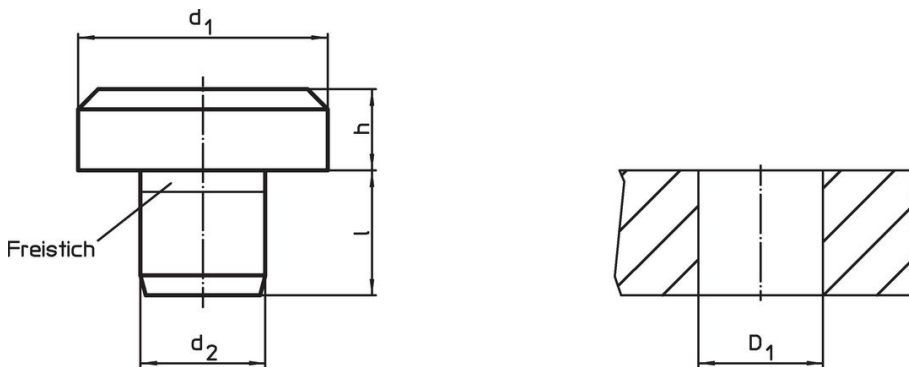
- Werkzeugstahl, gehärtet, geschliffen

### Weiterführende Informationen

#### Weitere Produkte

- Auflagebolzen, DIN 6321

### Maßzeichnung



### Bestellinformationen

d <sub>1</sub>	Abmessungen			l	Aufnahmebohrung	[g]	Art.-Nr.
	h h9	d <sub>2</sub> n6	[mm]		D <sub>1</sub> H7 [mm]		
<b>DIN 6321, alte Norm</b>							
6	5	4	6	4	1,8	22630.0001	

## Anwendungsbeispiel



## Compliance

### RoHS-konform

Konform gemäß Richtlinie 2011/65/EU und Richtlinie 2015/863.

### Enthält keine SVHC-Stoffe

Keine SVHC Substanzen mit mehr als 0,1% w/w enthalten – SVHC Liste Stand 27.06.2024.

### Enthält keine Proposition 65 Stoffe

Keine Stoffe der Proposition 65 enthalten.

<https://www.P65Warnings.ca.gov/>

### Frei von Konfliktmineralien

Dieses Produkt enthält keine als "Konfliktmineralien" bezeichneten Stoffe wie Tantal, Zinn, Gold oder Wolfram aus der demokratischen Republik Kongo oder angrenzender Länder.