

## Aufspannwürfel · geschweißt, vorbereitet

1910.260



### Produktbeschreibung

#### Werkstoff

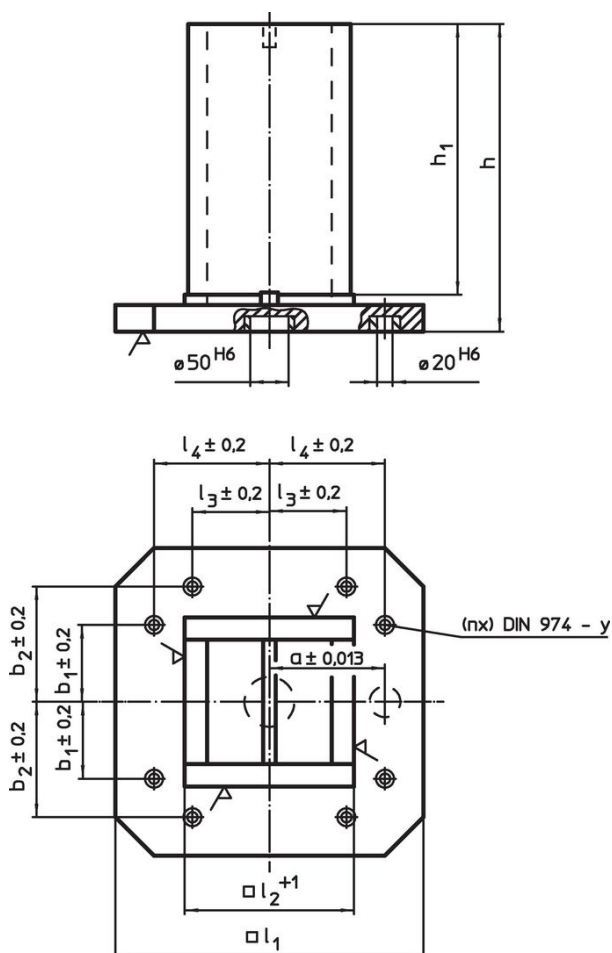
- Stahl, geschweißt

#### Weiterführende Informationen


#### Hinweise

Sondergrößen auf Bestellung.

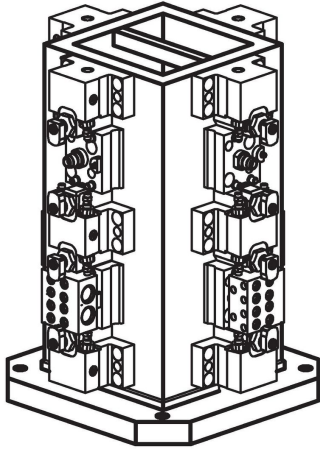
### Maßzeichnung



### Bestellinformationen

| Abmessungen    |                      |                        |                        |     |                |             |                        |                        |  | y    | für Schrauben | Anzahl Befestigungsbohrungen n |  [kg] | Art.-Nr. |
|----------------|----------------------|------------------------|------------------------|-----|----------------|-------------|------------------------|------------------------|--|------|---------------|--------------------------------|--|----------|
| l <sub>1</sub> | l <sub>2</sub><br>+1 | l <sub>3</sub><br>±0,2 | l <sub>4</sub><br>±0,2 | h   | h <sub>1</sub> | a<br>±0,013 | b <sub>1</sub><br>±0,2 | b <sub>2</sub><br>±0,2 |  |      |               |                                |  |          |
| [mm]           |                      |                        |                        |     |                |             |                        |                        |  | [mm] | [mm]          |                                |  |          |
| 630            | 451                  | 200                    | 300                    | 800 | 740            | 200         | 200                    | 300                    |  | 16   | M16           | 8                              | 427  | 1910.260 |

## Anwendungsbeispiel



## Compliance

### RoHS-konform

Enthält Blei – Konform gemäß den Ausnahmen 6a / 6b / 6c.

### Enthält SVHC-Stoffe >0,1% w/w

Enthält Blei – SVHC Liste [REACH] Stand 27.06.2024.

### Enthält Proposition 65 Stoffe



Blei kann bei Exposition zu Krebs und Fortpflanzungsschäden führen.  
<https://www.P65Warnings.ca.gov/>

### Frei von Konfliktmineralien

Dieses Produkt enthält keine als "Konfliktmineralien" bezeichneten Stoffe wie Tantal, Zinn, Gold oder Wolfram aus der demokratischen Republik Kongo oder angrenzender Länder.