

## Aufspannwinkel

1906.340



### Produktbeschreibung

#### Werkstoff

- Grauguss GG

#### Weiterführende Informationen

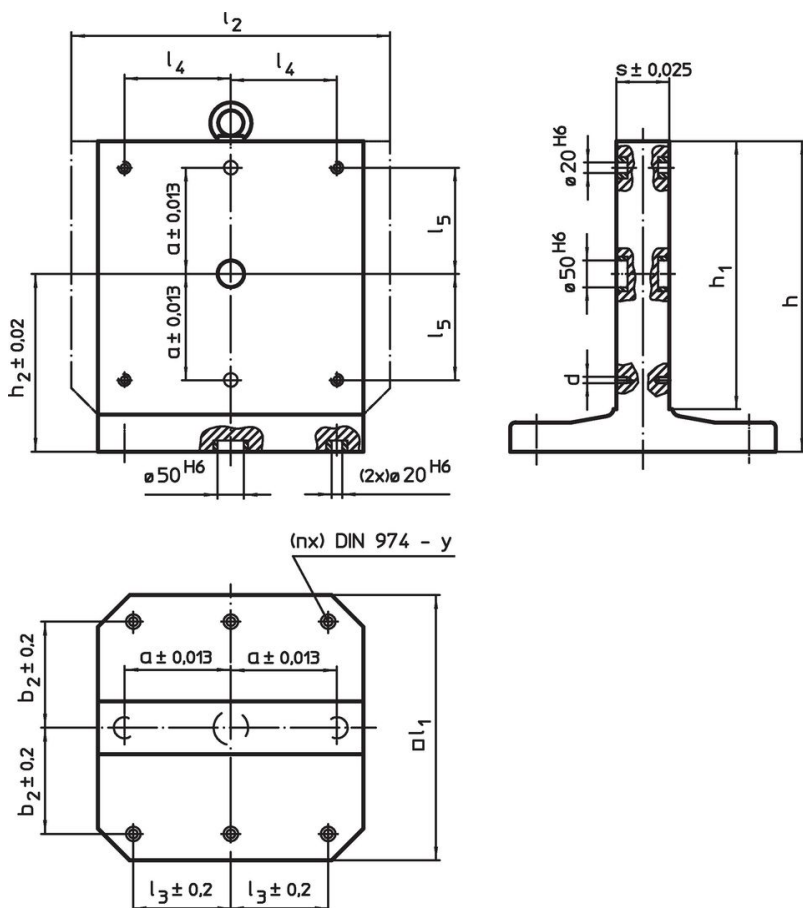
#### Hinweise

Sondergrößen auf Bestellung.

#### Weitere Produkte

- Gewindetragebolzen, selbstsichernd

### Maßzeichnung



### Bestellinformationen

| $l_1$ | $l_2$ | $h_1$ | $h$ | Abmessungen        |                    |                    |       |       |                     |                    |     | $y$ | für Schrauben | Anzahl Befestigungsbohrungen $n$ | [kg] | Art.-Nr. |
|-------|-------|-------|-----|--------------------|--------------------|--------------------|-------|-------|---------------------|--------------------|-----|-----|---------------|----------------------------------|------|----------|
|       |       |       |     | $a$<br>$\pm 0,013$ | $b_2$<br>$\pm 0,2$ | $l_3$<br>$\pm 0,2$ | $l_4$ | $l_5$ | $h_2$<br>$\pm 0,02$ | $s$<br>$\pm 0,025$ | $d$ |     |               |                                  |      |          |
| 400   | 500   | 400   | 475 | 150                | 150                | 150                | 200   | 100   | 275                 | 80                 | M12 | 12  | M12           | 4                                | 168  | 1906.340 |

## Anwendungsbeispiel



## Compliance

### RoHS-konform

Enthält Blei – Konform gemäß den Ausnahmen 6a / 6b / 6c.

### Enthält SVHC-Stoffe >0,1% w/w

Enthält Blei – SVHC Liste [REACH] Stand 27.06.2024.

### Enthält Proposition 65 Stoffe



Blei kann bei Exposition zu Krebs und Fortpflanzungsschäden führen.

<https://www.P65Warnings.ca.gov/>

### Frei von Konfliktmineralien

Dieses Produkt enthält keine als "Konfliktmineralien" bezeichneten Stoffe wie Tantal, Zinn, Gold oder Wolfram aus der demokratischen Republik Kongo oder angrenzender Länder.