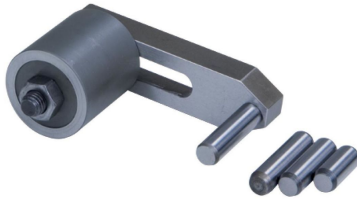


## Werkstückanschläge

1705.110



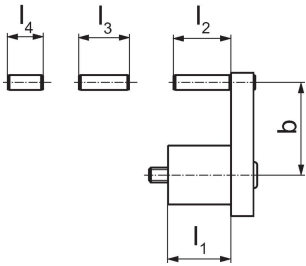
### Produktbeschreibung

- Kann an beiden Seiten des Spanners an den dafür vorgesehenen Stellen montiert werden
- Befestigungsgewinde M 8
- Mit diversen Fixmaßen vormontierbar
- Voreinstellbare Position der 3. Achse des Werkstückes

### Werkstoff

- Stahl, gehärtet

### Maßzeichnung



### Bestellinformationen

| b<br>min. | b<br>max. | Abmessungen    |                |                |                | [g] | Art.-Nr. |
|-----------|-----------|----------------|----------------|----------------|----------------|-----|----------|
|           |           | l <sub>1</sub> | l <sub>2</sub> | l <sub>3</sub> | l <sub>4</sub> |     |          |
| 27        | 59        | 34             | 31             | 27             | 19             | 417 | 1705.110 |

### Compliance

#### RoHS-konform

Konform gemäß Richtlinie 2011/65/EU und Richtlinie 2015/863.

#### Enthält keine SVHC-Stoffe

Keine SVHC Substanzen mit mehr als 0,1% w/w enthalten – SVHC Liste Stand 27.06.2024.

#### Enthält keine Proposition 65 Stoffe

Keine Stoffe der Proposition 65 enthalten.

<https://www.P65Warnings.ca.gov/>

#### Frei von Konfliktmineralien

Dieses Produkt enthält keine als "Konfliktmineralien" bezeichneten Stoffe wie Tantal, Zinn, Gold oder Wolfram aus der demokratischen Republik Kongo oder angrenzender Länder.