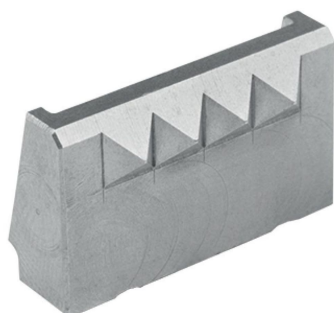


## Keilelemente · 4-spitz

1703.340



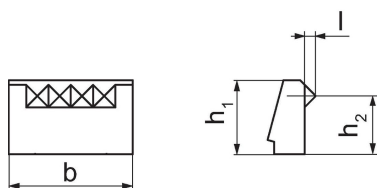
### Produktbeschreibung

- Keilelemente für verschiedene Formen, Oberflächenzustände und Werkstoffe
- Schnell wechselbar
- Minimale Einspanntiefe 8 mm

### Werkstoff

- Stahl, gehärtet

### Maßzeichnung



### Bestellinformationen

b	Abmessungen				[g]	Art.-Nr.
	l	h <sub>1</sub>	h <sub>2</sub>	[mm]		
27,8	2,4	16,5	13	20	1703.340	

### Compliance

#### RoHS-konform

Konform gemäß Richtlinie 2011/65/EU und Richtlinie 2015/863.

#### Enthält keine SVHC-Stoffe

Keine SVHC Substanzen mit mehr als 0,1% w/w enthalten – SVHC Liste Stand 27.06.2024.

#### Enthält keine Proposition 65 Stoffe

Keine Stoffe der Proposition 65 enthalten.

<https://www.P65Warnings.ca.gov/>

#### Frei von Konfliktmineralien

Dieses Produkt enthält keine als "Konfliktmineralien" bezeichneten Stoffe wie Tantal, Zinn, Gold oder Wolfram aus der demokratischen Republik Kongo oder angrenzender Länder.