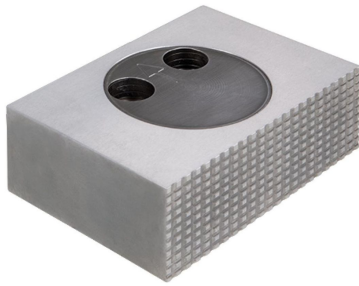


## Pendelbacken • mobil

1701.180



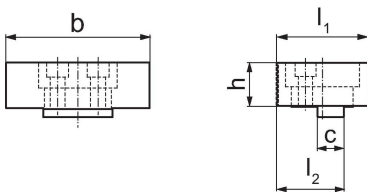
### Produktbeschreibung

- Eine Seite glatt und geschliffen, eine Seite geriffelt
- 360° drehbar
- Verwendung zusammen mit Grundbacken, hart (Art.-Nr. 1701.120)
- Aufnahme für Stufenleisten Click (Art.-Nr. 1701.190 -1701.200) auf beiden Seiten der Backe

### Werkstoff

- Stahl, gehärtet

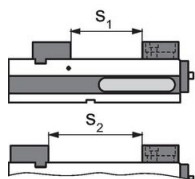
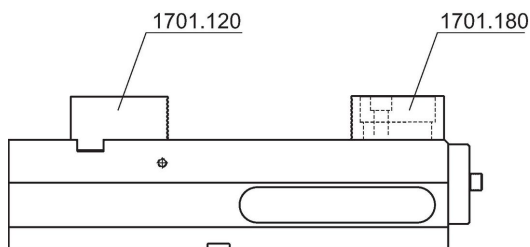
### Maßzeichnung



### Bestellinformationen

Backenbreite [mm]	Abmessungen					[kg]	Art.-Nr.
	b	l <sub>1</sub>	l <sub>2</sub>	h	c		
125	124,4	84	62	39,5	24	3	1701.180

### Anwendungsbeispiel



	MS 125-S	MS 125-M	MS 125-L
Spannweite s <sub>1</sub>	0 - 45	0 - 161	0 - 296
Spannweite s <sub>2</sub>	0 - 99	38 - 213	0 - 349

## Compliance

### RoHS-konform

Konform gemäß Richtlinie 2011/65/EU und Richtlinie 2015/863.

### Enthält keine SVHC-Stoffe

Keine SVHC Substanzen mit mehr als 0,1% w/w enthalten – SVHC Liste Stand 23.01.2024.

### Enthält keine Proposition 65 Stoffe

Keine Stoffe der Proposition 65 enthalten.

<https://www.P65Warnings.ca.gov/>

### Frei von Konfliktmineralien

Dieses Produkt enthält keine als "Konfliktmineralien" bezeichneten Stoffe wie Tantal, Zinn, Gold oder Wolfram aus der demokratischen Republik Kongo oder angrenzender Länder.