

Aufbauelemente

1612.200

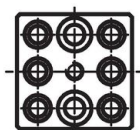
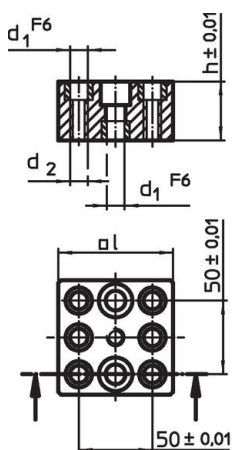


Produktbeschreibung

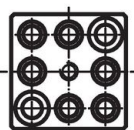
Werkstoff

- Grauguss GG, geschliffen

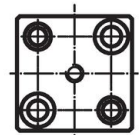
Maßzeichnung



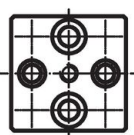
1512.000



1512.100



1612.200



1612.400

Bestellinformationen

System	Abmessungen				[g]	Art.-Nr.
	l	h	d ₁ [mm]	d ₂		
L16	90	50	16	M16	2645	1612.200

Compliance

RoHS-konform

Konform gemäß Richtlinie 2011/65/EU und Richtlinie 2015/863.

Enthält keine SVHC-Stoffe

Keine SVHC Substanzen mit mehr als 0,1% w/w enthalten – SVHC Liste Stand 23.01.2024.

Enthält keine Proposition 65 Stoffe

Keine Stoffe der Proposition 65 enthalten.

<https://www.P65Warnings.ca.gov/>

Frei von Konfliktmineralien

Dieses Produkt enthält keine als "Konfliktmineralien" bezeichneten Stoffe wie Tantal, Zinn, Gold oder Wolfram aus der demokratischen Republik Kongo oder angrenzender Länder.