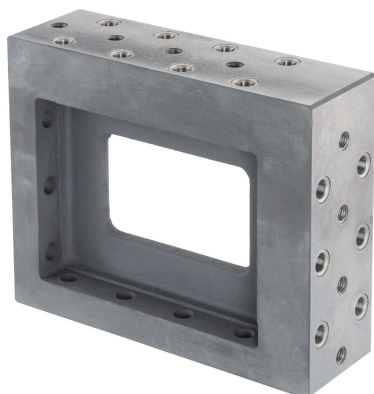


Konsolen
1610.200

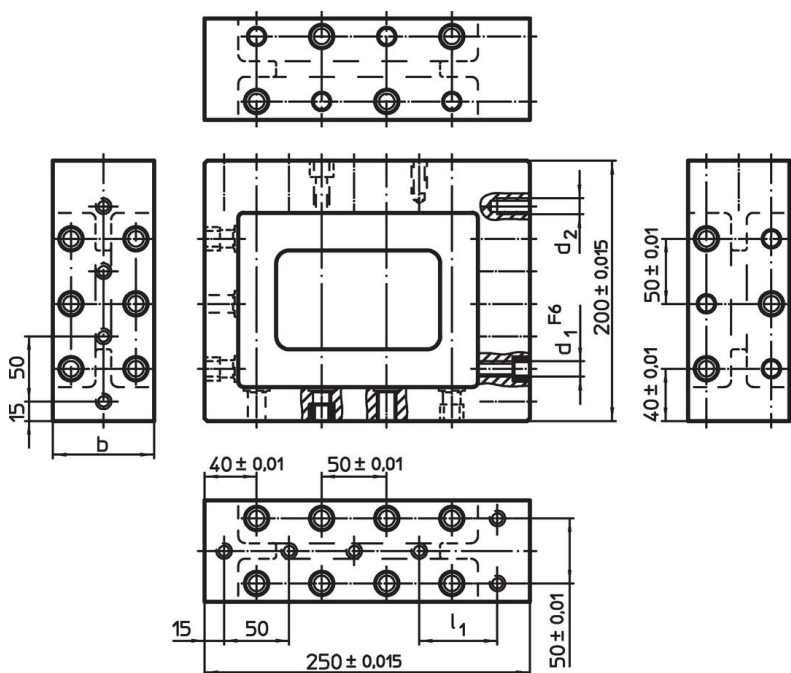


Produktbeschreibung

Werkstoff

- Grauguss GG, phosphatiert

Maßzeichnung



Bestellinformationen

System	Abmessungen				[kg]	Art.-Nr.
	b	d ₁	d ₂	l ₁		
L16	98	16	M16	60	16	1610.200

Compliance

RoHS-konform

Konform gemäß Richtlinie 2011/65/EU und Richtlinie 2015/863.

Enthält keine SVHC-Stoffe

Keine SVHC Substanzen mit mehr als 0,1% w/w enthalten – SVHC Liste Stand 27.06.2024.

Enthält keine Proposition 65 Stoffe

Keine Stoffe der Proposition 65 enthalten.

<https://www.P65Warnings.ca.gov/>

Frei von Konfliktmineralien

Dieses Produkt enthält keine als "Konfliktmineralien" bezeichneten Stoffe wie Tantal, Zinn, Gold oder Wolfram aus der demokratischen Republik Kongo oder angrenzender Länder.