

Anschläge · plan
1586.072



Produktbeschreibung

Werkstoff

Grundkörper

- Werkzeugstahl, gehärtet

Maßzeichnung

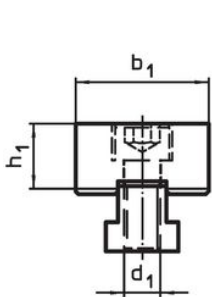


Bild 1

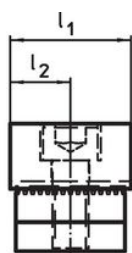


Bild 2

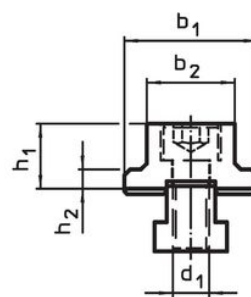


Bild 2

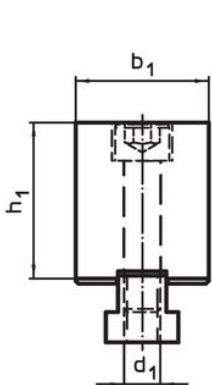
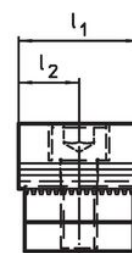


Bild 3

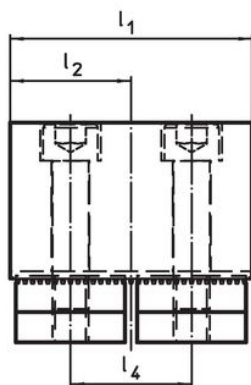


Bild 4

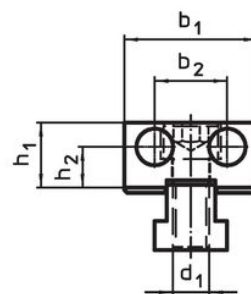
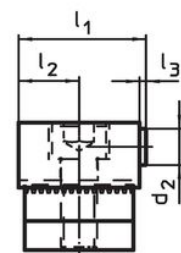


Bild 4



Bestellinformationen

Abmessungen						[g]	Art.-Nr.
d ₁	l ₁	l ₂	l ₄	b ₁ -0,1	h ₁		
[mm]							
plan, beidseitig / hohe Ausführung – Bild 3							
M12	80	40	40	44	51,4	1601	1586.072

Compliance

RoHS-konform

Konform gemäß Richtlinie 2011/65/EU und Richtlinie 2015/863.

Enthält keine SVHC-Stoffe

Keine SVHC Substanzen mit mehr als 0,1% w/w enthalten – SVHC Liste Stand 27.06.2024.

Enthält keine Proposition 65 Stoffe

Keine Stoffe der Proposition 65 enthalten.

<https://www.P65Warnings.ca.gov/>

Frei von Konfliktmineralien

Dieses Produkt enthält keine als "Konfliktmineralien" bezeichneten Stoffe wie Tantal, Zinn, Gold oder Wolfram aus der demokratischen Republik Kongo oder angrenzender Länder.