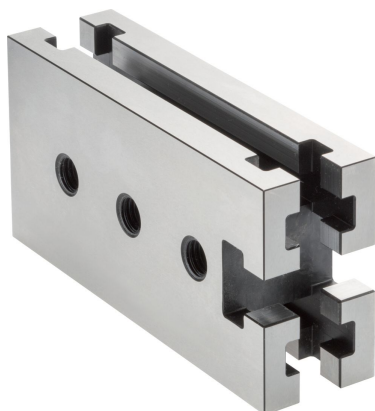


Aufspannkörper

1011.300



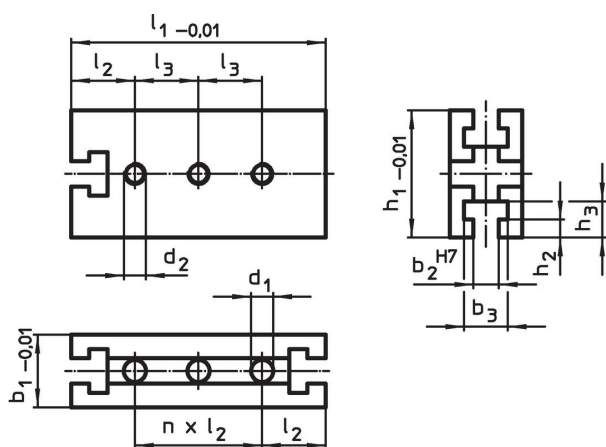
Produktbeschreibung

Dieses Aufbauelement ist ein Systemteil des Nutsystems.

Werkstoff

- Stahl, gehärtet, geschliffen

Maßzeichnung



Bestellinformationen

System	Abmessungen									Anzahl n	[g]	Art.-Nr.
	b_1	l_1	b_2	b_3	l_2	h_1	h_2	h_3	d_1			
V40	25	120	10	17,2	20	40	6,5	12,5	8,25	5	527	1011.300

Compliance

RoHS-konform

Konform gemäß Richtlinie 2011/65/EU und Richtlinie 2015/863.

Enthält keine SVHC-Stoffe

Keine SVHC Substanzen mit mehr als 0,1% w/w enthalten – SVHC Liste Stand 23.01.2024.

Enthält keine Proposition 65 Stoffe

Keine Stoffe der Proposition 65 enthalten.

<https://www.P65Warnings.ca.gov/>

Frei von Konfliktmineralien

Dieses Produkt enthält keine als "Konfliktmineralien" bezeichneten Stoffe wie Tantal, Zinn, Gold oder Wolfram aus der demokratischen Republik Kongo oder angrenzender Länder.